

Características de diseño

Modelo CT

Diametro	Ø 250 – 460 mm	Presión de diseño	2.5 kg/cm²
Temperatura de diseño	40 ° C	Presión de prueba	3.75 kg/cm²

Otros datos

Barrera química en vinilester para proteger de la corrosión

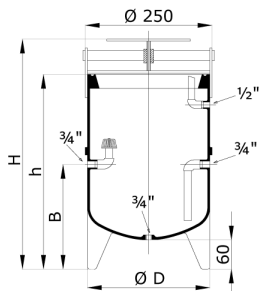
Materiales

Cuerpo: Poliéster laminado reforzado con fibra de vidrio (PRFV)	Tornillería : Acero inoxidable
Entrada/Salida: Rosca GAS moldeadas en poliéster laminado reforzado con fibra de vidrio (PRFV)	Tapa superior: PVC
Herrajes: Acero inoxidable	Tapón de vaciado: PVC

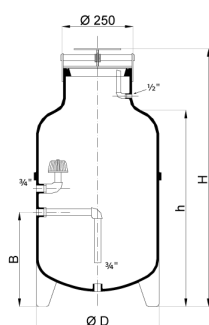
Fabricación

Poliéster laminado: Fibras orientadas manualmente de acuerdo con las máximas tensiones de trabajo

Código de diseño: AD MERKBLATTER & BRITISH STANDARD.



	CT-15	CT-20
Ø D	260	260
h	400	526
H	490	616
B	215	336
Vol (Its)	15	20



	CT-30	CT-45	CT-65	CT-85
Ø D	320	415	415	465
h	608	605	755	772
H	698	696	845	862
A	*	115	145	145
B	*	135	243	253
Vol (Its)	30	45	65	85



Conexiones roscadas



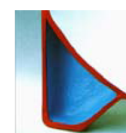
Tapa de PVC



Cierre rápido



Crepina interior



Detalle pata



Tapón de vaciado

* Para el interior del CT30 consultar